

山田晋也 Shinya Yamada
大阪大学大学院基礎工学研究科助教
Email address: yamada@ee.es.osaka-u.ac.jp



【専門】 薄膜成長、分子線エピタキシー

- 1986年7月12日 福岡県生まれ
- 2005年3月 福岡県立福岡高等学校卒業
- 2010年3月 九州大学大学院システム情報科学府 修士課程修了
- 2013年3月 九州大学大学院システム情報科学府 博士後期課程修了
博士(工学)取得
- 2013年4月-2014年6月 日本学術振興会特別研究員PD
(九州大学大学院理学研究院物理学部門)
- 2014年7月-現在 大阪大学大学院基礎工学研究科 助教

【受賞】

- 平成23年 九州大学第8回博士交流セミナー 優秀発表賞
- 平成25年 九州大学大学院システム情報科学府優秀学生表彰
- 平成30年 第9回応用物理学会シリコンテクノロジー分科会論文賞

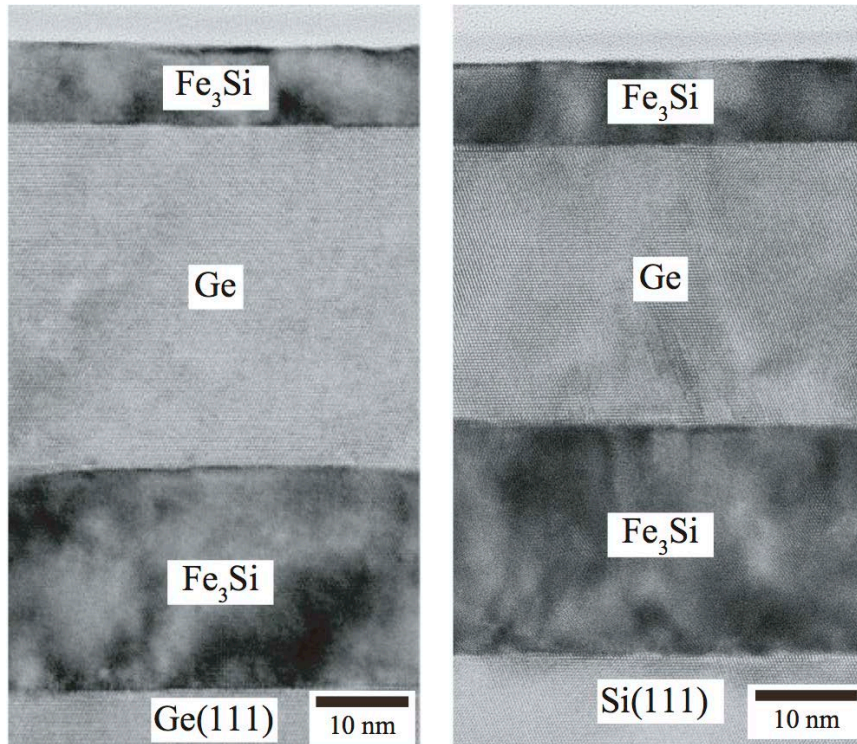
主な研究テーマと成果

1. 全単結晶「強磁性体/半導体/強磁性体」縦型構造の形成技術の開発(2010年~)

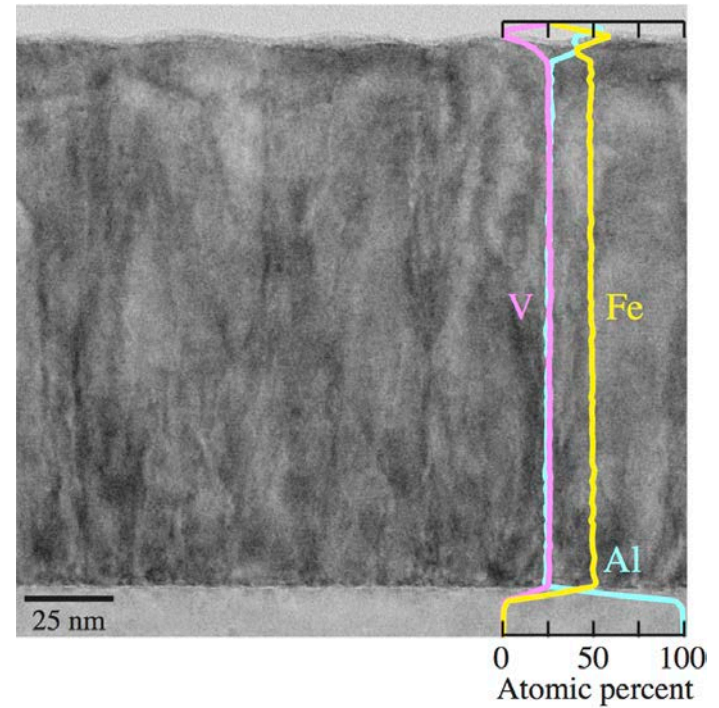
Cryst. Growth Des. **2012**, 12, 4703; *Appl. Phys. Lett.* **2013**, 102, 121908; *Mater. Trans.* **2016**, 57(6), 760;
J. Appl. Phys. **2016**, 119, 045302; *Semicond. Sci. Technol.* **2017**, 32, 094005 など

2. ホイスラー型熱電材料薄膜の形成技術の開発(2016年~)

Appl. Phys. Express **2017**, 10, 115802; *Jpn. J. Appl. Phys.* **2018**, 57, 040306



全単結晶「強磁性体/半導体/強磁性体」
縦型構造の実証



低熱伝導率Fe₂VAI単結晶薄膜の実証